

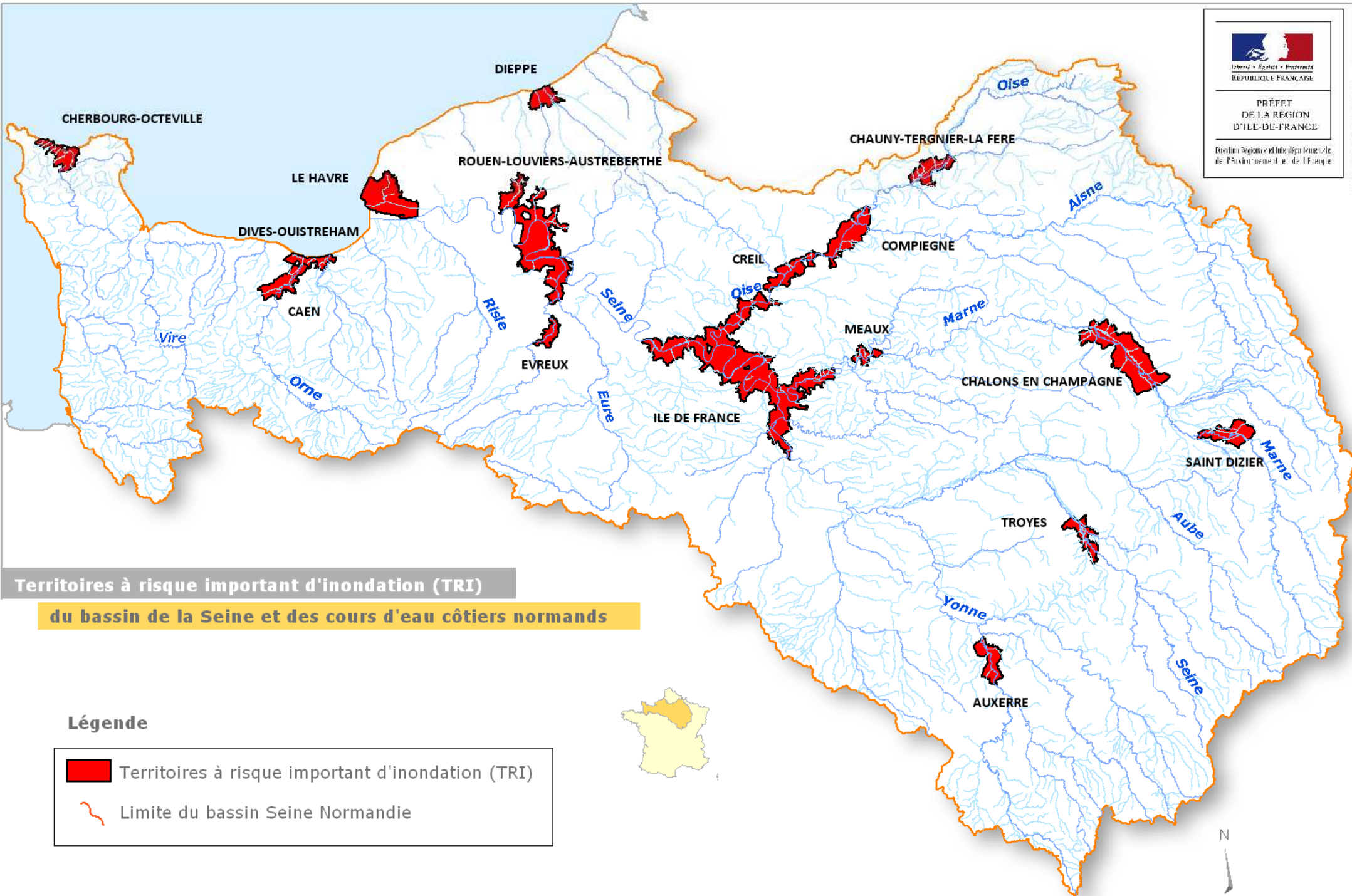


Liberté • Égalité • Fraternité
RÉPUBLIQUE FRANÇAISE

PRÉFET
DE LA RÉGION
D'ÎLE-DE-FRANCE

Direction Régionale et Interdépartementale
de l'Équipement et de l'Énergie de l'Ile-de-France



Réalisation : DRIEE - DBSV, Novembre 2012



Territoires à risque important d'inondation (TRI)

du bassin de la Seine et des cours d'eau côtiers normands

Légende

-  Territoires à risque important d'inondation (TRI)
-  Limite du bassin Seine Normandie



Sources : Arrêté n°2012332-0004 du 27 novembre 2012 fixant la liste des territoires à risque important d'inondation du bassin de la Seine et des côtiers normands, BD Carthage

